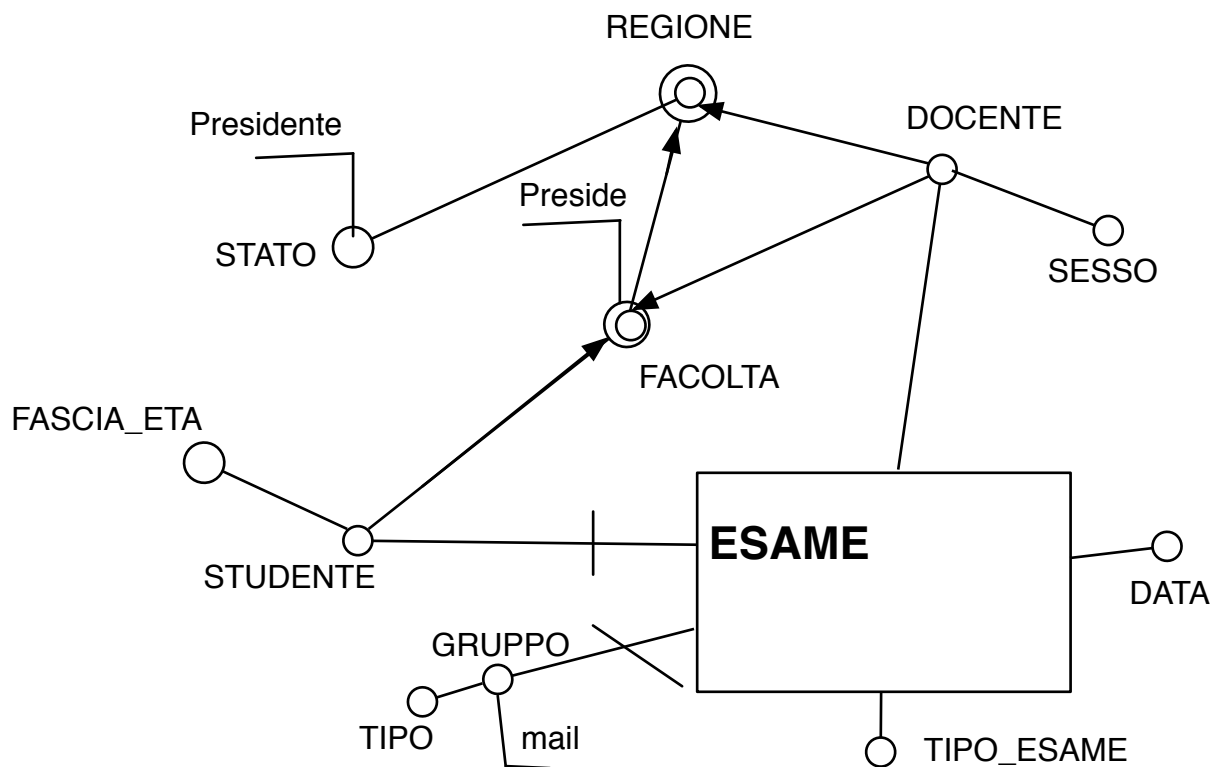


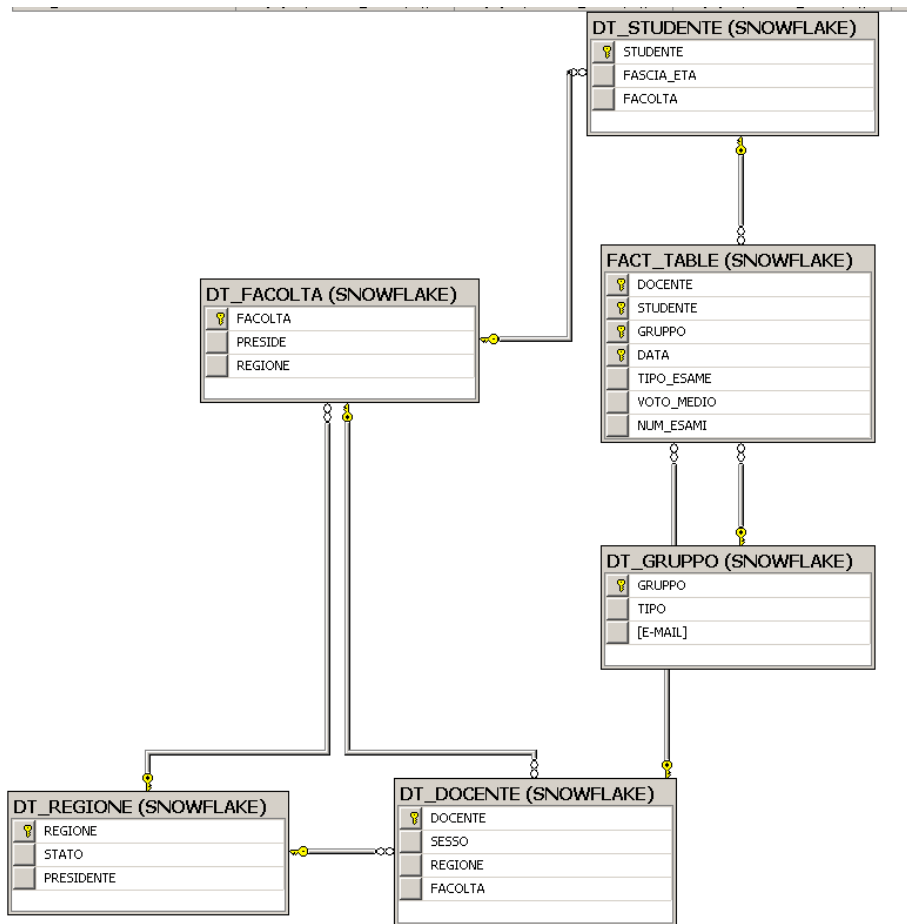
Fatto **Esame** con dimensioni { **DOCENTE**,**STUDENTE**,**GRUPPO**,**DATA**,**TIPO_ESAME**}



Lo Schema di Fatto è **TEMPORALE**, con le seguenti **dipendenze funzionali tra le dimensioni**

STUDENTE → TIPO_ESAME
GRUPPO → TIPO_ESAME

SNOW FLAKE schema del Fatto ESAME



MISURE

NUM_ESAMI=COUNT(*), numero esami sostenuti

- 1) **TIPOLOGIA** della misura: Normale
- 2) **ALIMENTAZIONE**: NUM_ESAMI =**COUNT(*)**
- 3) **AGGREGAZIONE**: misura additiva
- 4) **NON AGGREGABILITA**: nessuna, NA ={}

VOTO_MEDIO=AVG(VOTO), voto medio degli esami

- 1) **TIPOLOGIA** della misura: Calcolata come VM_SUM/VM_COUNT
- 2) **ALIMENTAZIONE**:
VM_SUM =SUM(VOTO),
VM_COUNT =COUNT(VOTO)
- 3) **AGGREGAZIONE**: VM_SUM e VM_COUNT sono additive,
quindi VOTO_MEDIO calcola come **SUM(VM_SUM)/SUM(VM_COUNT)**
- 4) **NON AGGREGABILITA**: nessuna, NA ={}